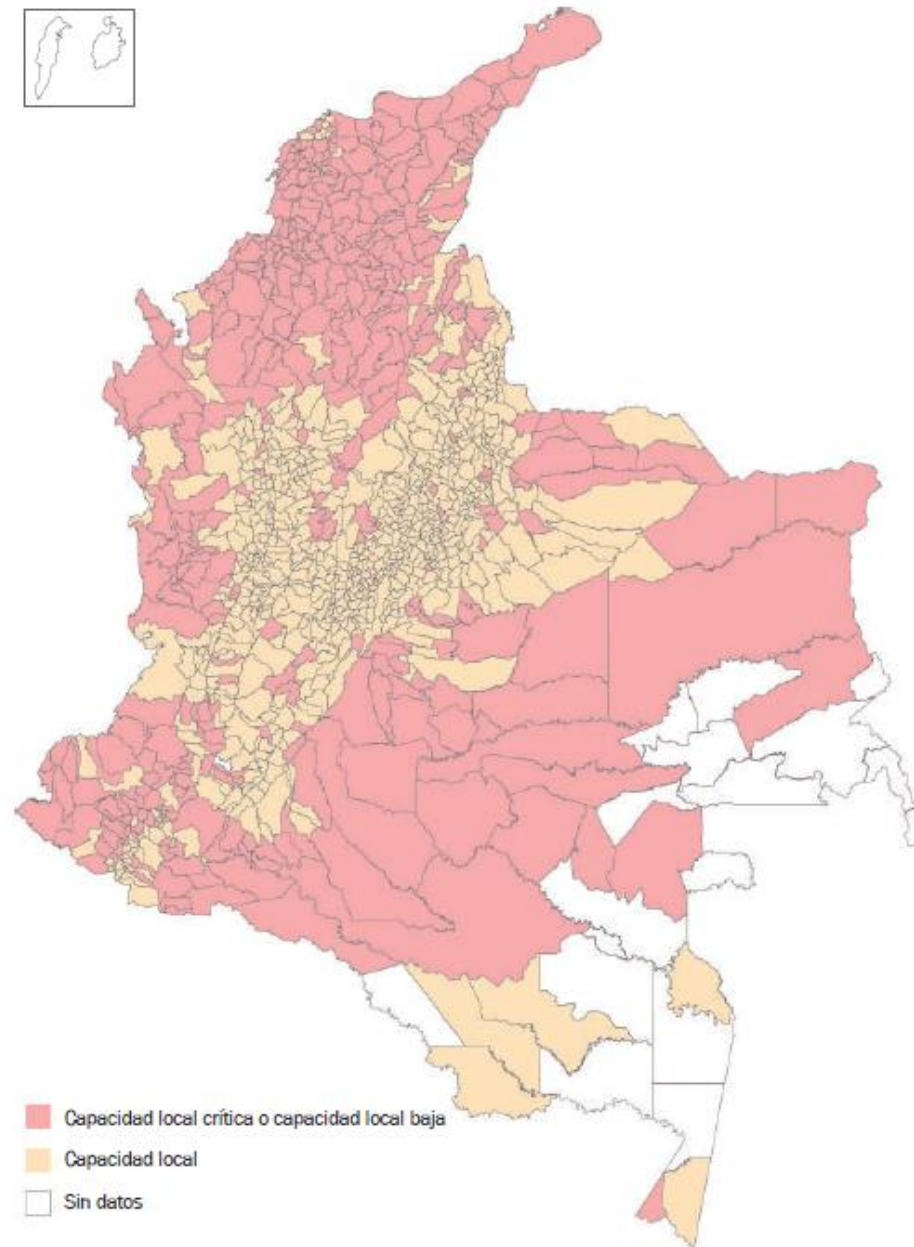
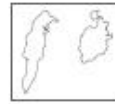


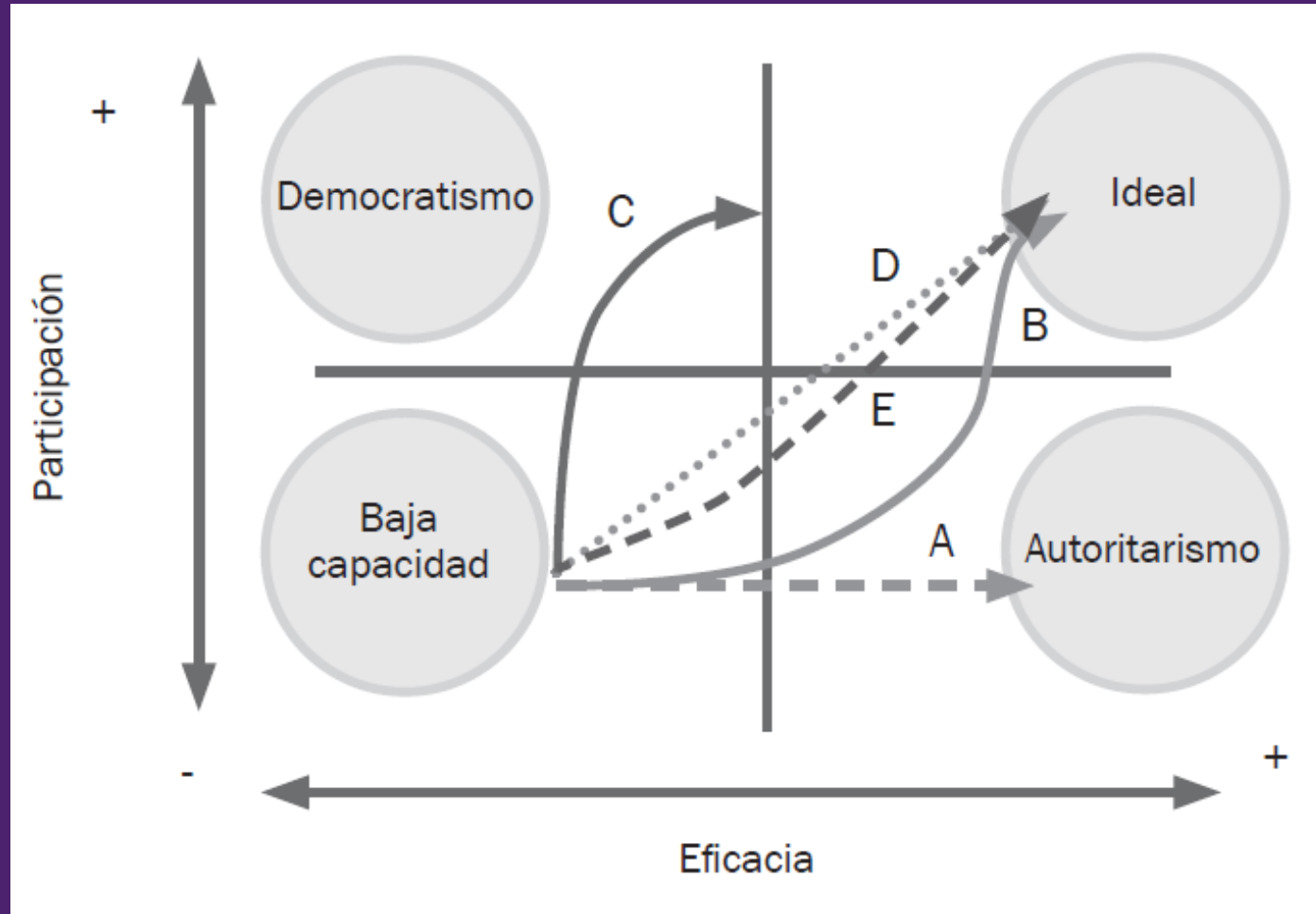
Dimensiones

- Índice de desempeño integral
- Índice de capacidad tributaria
- Índice de desempeño de la justicia

Municipios con capacidad local crítica o capacidad local baja
409 municipios



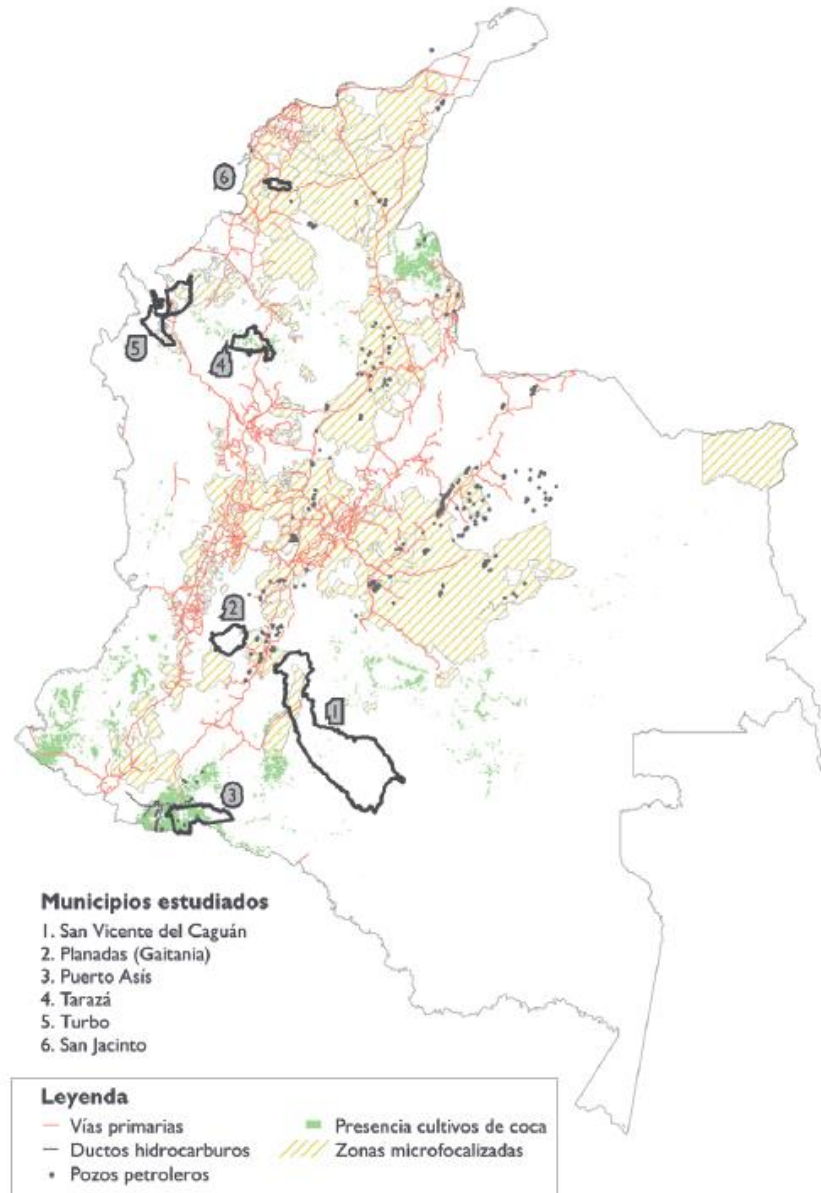
Vías para construir Estado



Municipios estudiados

- San Vicente del Caguán
- Planadas (Gaitania)
- Puerto Asís
- Tarazá
- Turbo
- San Jacinto

Ubicación geográfica de los municipios escogidos

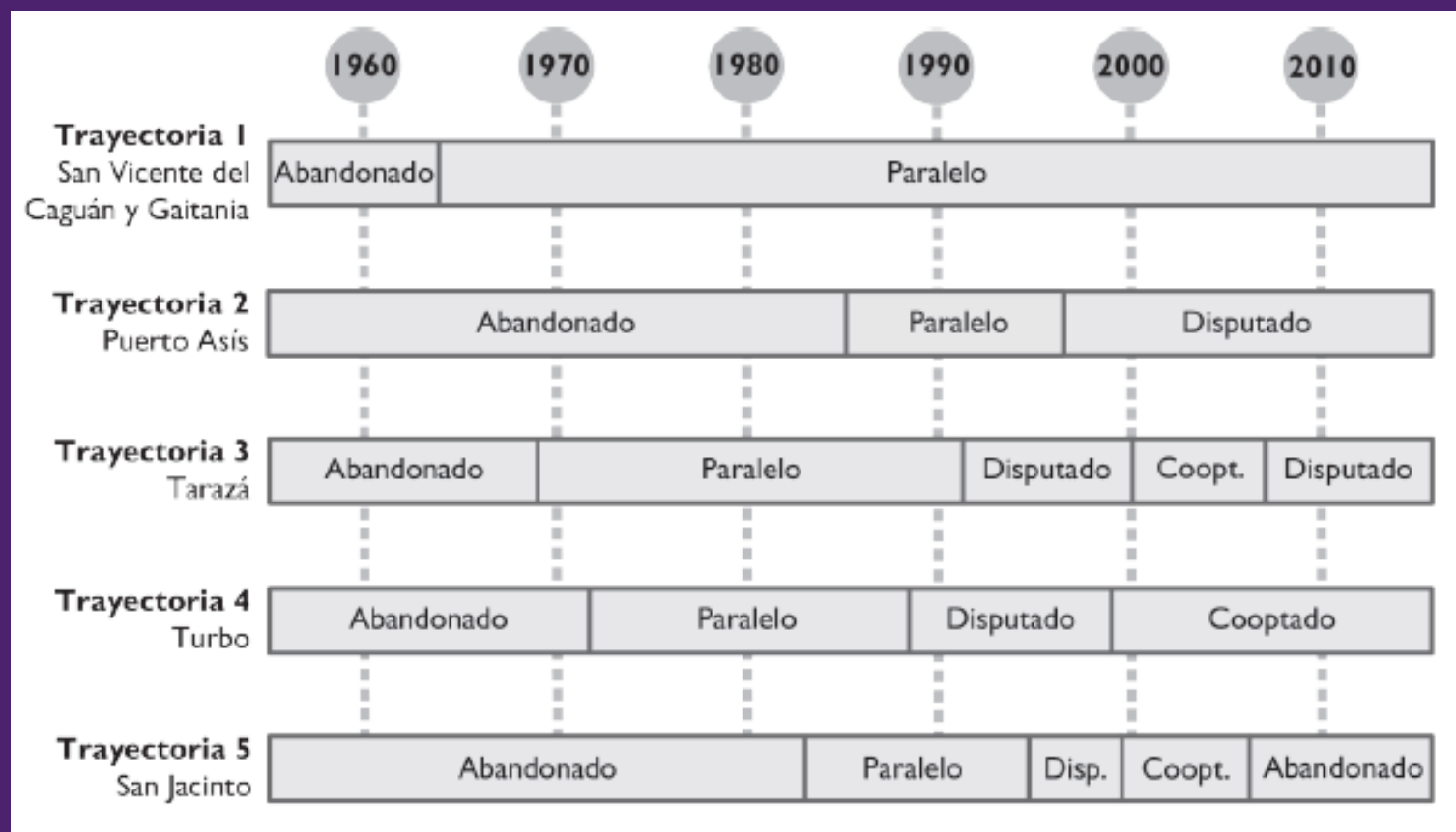


FUENTE: Límites departamentales y municipales (Sistema de Información Geográfica para la Planeación y el Ordenamiento Territorial - SIG-OT), infraestructura vial (cartografía base del Instituto Geográfico Agustín Codazzi - IGAC), cultivos de coca año 2015 (Sistema Integrado de Monitoreo de Cultivos Ilícitos - Simci), zonas microfocalizadas en 2017 (Unidad de Restitución de Tierras), ductos y pozos de hidrocarburos (Sistema Ambiental de Colombia - SIAC). Elaboró: Ing. Nicolás Herrera Vargas.

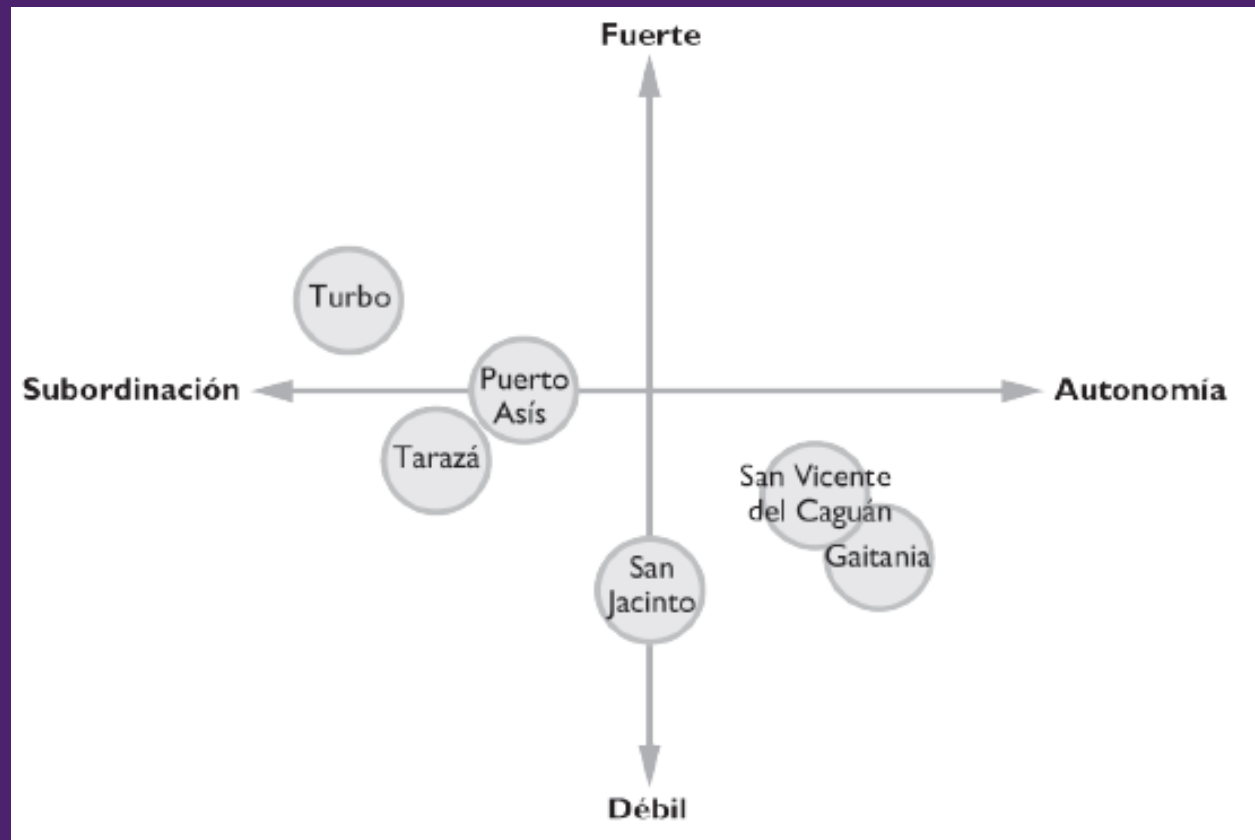
Tipología de municipios y trayectorias históricas

Tipología de municipios

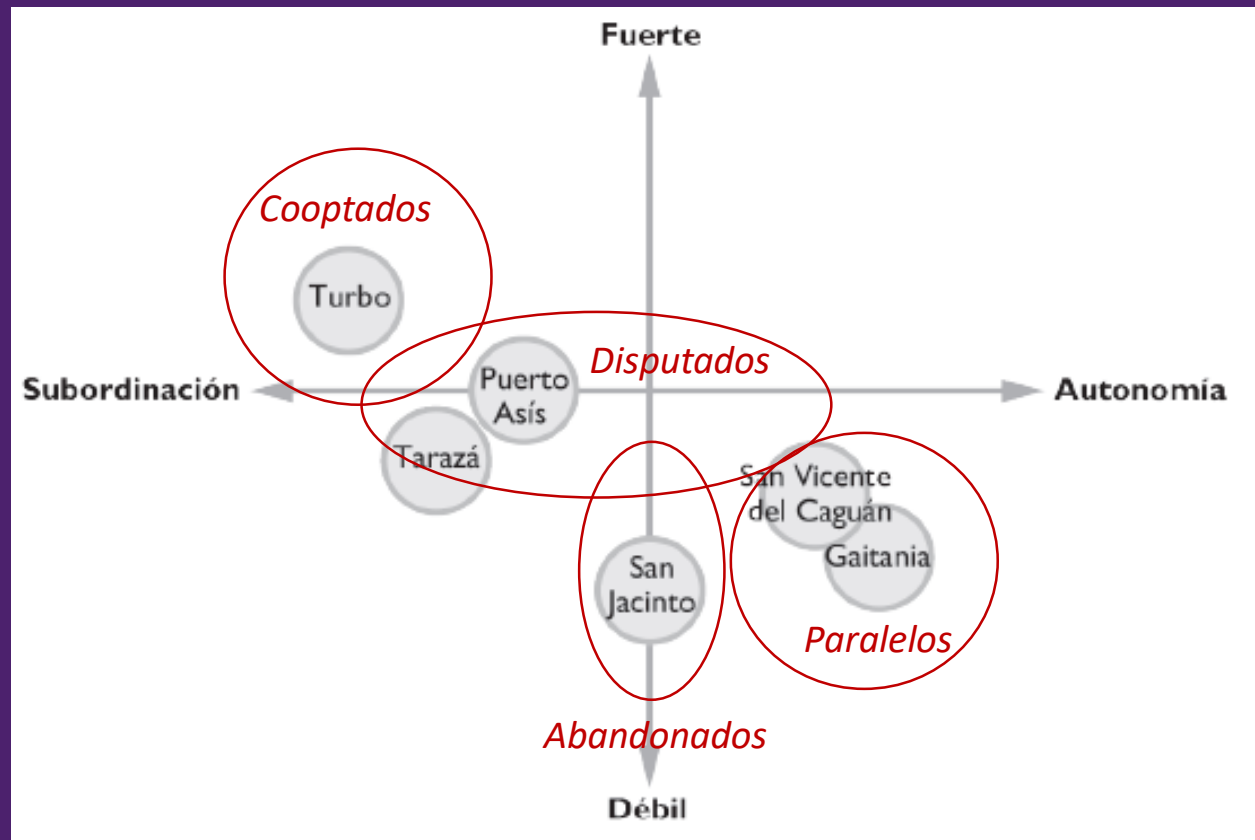
- Paralelos
- Disputados
- Cooptados
- Abandonados



Dimensiones del Estado en los municipios estudiados



Dimensiones del Estado en los municipios estudiados - Tipologías



Rasgos socio-jurídicos del Estado local

Según la relación del Estado con los poderes ilegales

- Competencia
- Colaboración
- Coincidencia
- Sustitución
- Subordinación
- Neutralización

Según el tipo de presencia estatal

- Intermitencia
- Segmentación

Según la capacidad estatal

- Impotencia
- Adaptación
- Ineficiencia

**Directores de Investigación
Javier Revelo Rebolledo y Mauricio García Villegas**

Gracias

